

Teknik Analiz

19 Mart 2026

	Destek-1	Destek-2	Destek-3	Pivot	Direnç-1	Direnç-2	Direnç-3
BIST100	13.060	13.000	12.800	13.158	13.220	13.300	13.440
X30YVADE	15.140	15.000	14.800	15.222	15.427	15.500	15.640
EUR/USD	1.1440	1.1410	1.1380	1.1486	1.1500	1.1522	1.1570
GBP/USD	1.3250	1.3230	1.3200	1.3295	1.3300	1.3340	1.3370
Ons Altın	4.800	4.750	4.680	4.880	4.900	4.960	5.050
Gram Altın	6.850	6.800	6.744	6.937	6.930	7.000	7.042

ING Yatırım
Ekonomik Araştırmalar
ve Piyasa Stratejileri
Direktörlüğü

Tel: 0212 367 70 00
masb@ingyatirim.com.tr

BIST100

BIST-100 endeksini teknik olarak incelediğimizde, 240 dakikalık grafikte 89 periyotluk üssel hareketli ortalamasının tekabül ettiği 13.140 seviyesi psikolojik bir eşik olarak takip edilebilir.

Bu seviye altında kalıcılık sağlanması durumunda fiyatlama davranışları üzerinde kısa vadede baskı faktörü ön plana çıkabilir. Geri çekilmelerde yada realizasyonlarda kısa vadede 13.060-13.000 ve 12.800 destek seviyeleri olarak izlenebilir.

Olası fiyatlama davranışlarında bu seviyenin üzerine geçilmesi ve kalıcılık sağlanması durumunda ise kısa vadede 13.220-13.300 ve 13.440 direnç seviyeleri olarak takip edilebilir.

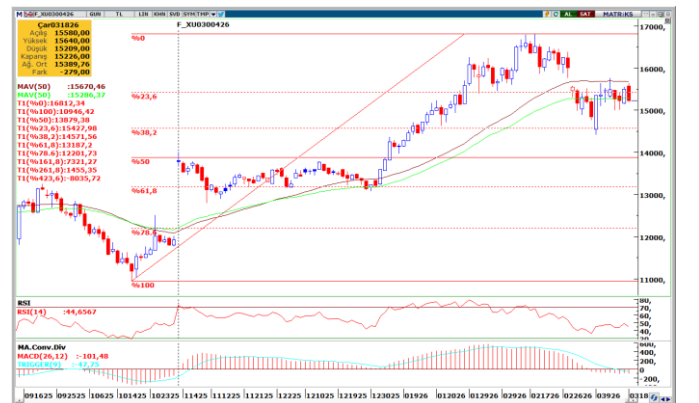


X30YVADE

Nisan vadeli endeks işlem kontratını teknik olarak incelediğimizde, 50 günlük üssel hareketli ortalamasına tekabül eden 15.286 seviyesi psikolojik bir eşik olarak takip edilebilir.

Bu seviye altında kalıcılık sağlanması durumunda kısa vadede 15.140-15.000 ve 14.800 destek seviyeleri olarak izlenebilir.

Olası bu seviyenin üzerine geçilmesi ve kalıcılık sağlanması durumunda ise kısa vadede 15.427-15.500 ve 15.640 direnç seviyeleri olarak takip edilebilir.



EUR/USD



GBP/USD



Ons Altın



“Burada yer alan yatırım bilgi, yorum ve tavsiyeleri yatırım danışmanlığı kapsamında değildir. Yatırım danışmanlığı hizmeti, yetkili kuruluşlar tarafından kişilerin risk ve getiri tercihleri dikkate alınarak kişiye özel sunulmaktadır. Burada yer alan yorum ve tavsiyeler ise genel niteliktedir. Bu tavsiyeler mali durumunuz ile risk ve getiri tercihlerinize uygun olmayabilir. Bu nedenle, sadece burada yer alan bilgilere dayanarak yatırım kararı verilmesi beklentilerinize uygun sonuçlar doğurmayabilir. ING Yatırım Menkul Değerler A.Ş. Araştırma ve Strateji Bölümü tarafından sadece bilgi amaçlı olarak hazırlanmış olan bu rapor, hiçbir şekilde bir yatırım önerisi veya herhangi bir yatırım aracının doğrudan alımına veya satımına dair bir teklif veya referans olarak alınmamalıdır. Geçmiş performans takip eden dönem için bir gösterge değildir. Bu raporda sunulan bilgilerin yayım tarihi itibarıyla yanlış/yanıltıcı olmamasına özen gösterilmiş olmasına karşın, ING Yatırım Menkul Değerler bilgilerin doğru ve tam olmasından sorumlu değildir. Bu raporda yer alan bilgiler herhangi bir uyarı yapılmadan değişebilir. ING Yatırım Menkul Değerler ve çalışanlarının bu raporda sunulan bilgilerin kullanılmasından kaynaklanabilecek doğrudan ve/veya dolaylı zararlardan ötürü sorumluluğu bulunmamaktadır. Raporun, telif ve diğer hakları saklıdır; herhangi bir amaçla ING Yatırım Menkul Değerlerin izni olmadan raporun tamamı veya bir kısmı başka bir yerde yeniden yayımlanamaz, dağıtımı yapılamaz.”

